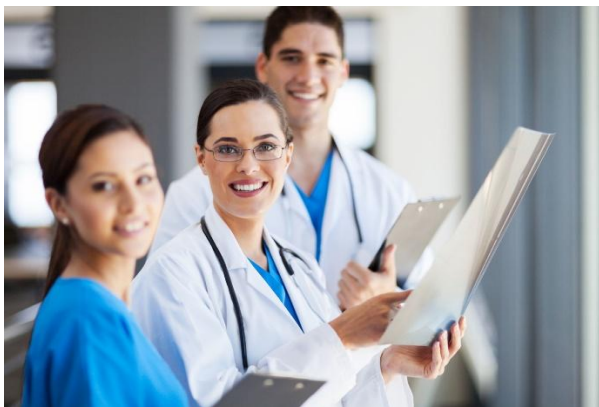


## ***Адаптация на рабочем месте, советы выпускникам ГБПОУ «Горячеключевской медицинской колледж»***

Одна из проблем работы с персоналом – трудовая адаптация вновь принятых сотрудников. Особенно остро эта проблема стоит в медицинских организациях бюджетной сферы.



Получить хорошую работу важно и непросто, но и удержаться на полученном месте, а тем более продвигнуться – задача не из легких. Те, кто считает, что достаточно добросовестно выполнять свои обязанности, а успех придет сам, серьезно заблуждаются.

Итак, что же делать, придя на работу?

### **Правило первое: НЕ РУБИ**

**СПЛЕЧА.** Не торопитесь привлекать к себе чрезмерное внимание с самого начала, это может весьма насторожить ваших коллег. Начинайте спокойно, но не будьте слишком пассивны: под лежачий камень вода не течет. Изучите организационную структуру, познакомьтесь с основными подразделениями и главными людьми. Попробуйте разобраться, как и кем принимаются решения. Часто самое веское и определяющее мнение может оказаться у того, кто держится в тени, но имеет влияние на руководство. Обратите внимание, кто с кем общается, кто с кем дружит. Главное – ощутить, какой в коллективе климат. Внимательность – качество, играющее на руку человеку, попавшему в новую среду. Обращайте внимание на все, что происходит вокруг вас. Следует четко знать цели и задачи вашего подразделения и вашего начальника, старайтесь все делать с учетом этих целей.

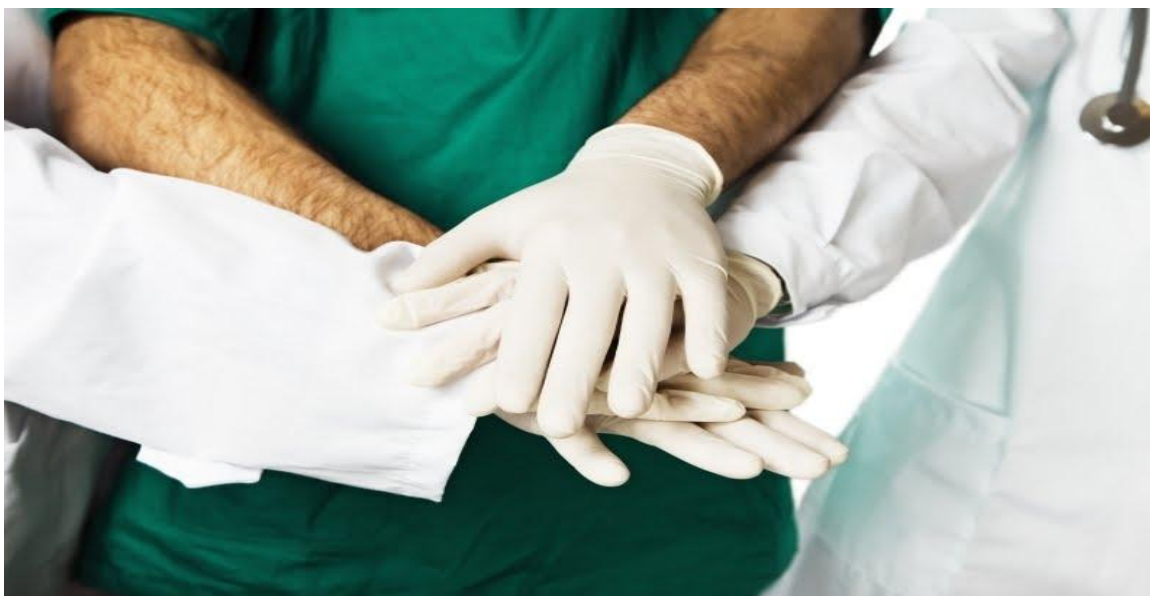


**Правило второе:** Универсальное правило «ПО ОДЁЖКЕ ВСТРЕЧАЮТ» важно помнить не только при подготовке к интервью, но и приходя на новую работу. Во многих организациях существует обычай отмечать так называемую «прописку», чаще всего это выражается в угощении коллег при получении первой полочки. Постарайтесь узнать, есть

ли такой обычай в организации, где вы начали работать. Лучше всего, в первое время, не выделяться ни в худшую, ни в лучшую сторону. Это относится и к манере себя держать: не ставьте себя ниже или выше окружающих. Перед началом работы в самый первый день работнику должна быть предоставлена должностная инструкция. Прочтите ее очень внимательно и не позволяйте коллегам пользоваться вами для исполнения их работы. Да, вы новый сотрудник и должны многому научиться в компании, но это не значит, что следует угождать всем подряд и становиться мальчиком на побегушках. Учитесь отказывать, если чувствуете, что вас собираются использовать. Приветливое дружелюбие – лучший ключ к признанию в новом коллективе. Старайтесь поддерживать хорошие отношения со всеми. Никогда не участвуйте в конфликтах и склоках.

**Правило третье:** Знакомясь с коллегами, сразу же изъявляйте готовность помочь всем, чем сможете, будьте внимательны к окружающим, оказывайте любезности, помогайте, обращайтесь за советом. Следите за тем, что вы говорите, где и как. В какой коллектив вы попали сразу очень трудно понять. К тому же, первоначально все люди кажутся добрыми и милыми. С вами, как с новичком, скорее всего, не будут обсуждать общих тем, поэтому будьте предельно осторожны в своих суждениях относительно чего бы то ни было. Не разобравшись толком во взаимоотношениях в коллективе, вы можете поставить себя в неловкое положение или же дискредитировать раз и навсегда. К тому же, сплетни и доносы, к сожалению, тоже никто не отменял. Будьте настороже!

**Правило четвертое:** Выберите себе формального или неформального наставника. Это поможет Вам и повысить квалификацию, и рассчитывать на покровительство наставника.



Рекомендации подготовлены бюро по трудоустройству  
выпускников ГБПОУ «Горячключевской медицинский  
колледж».